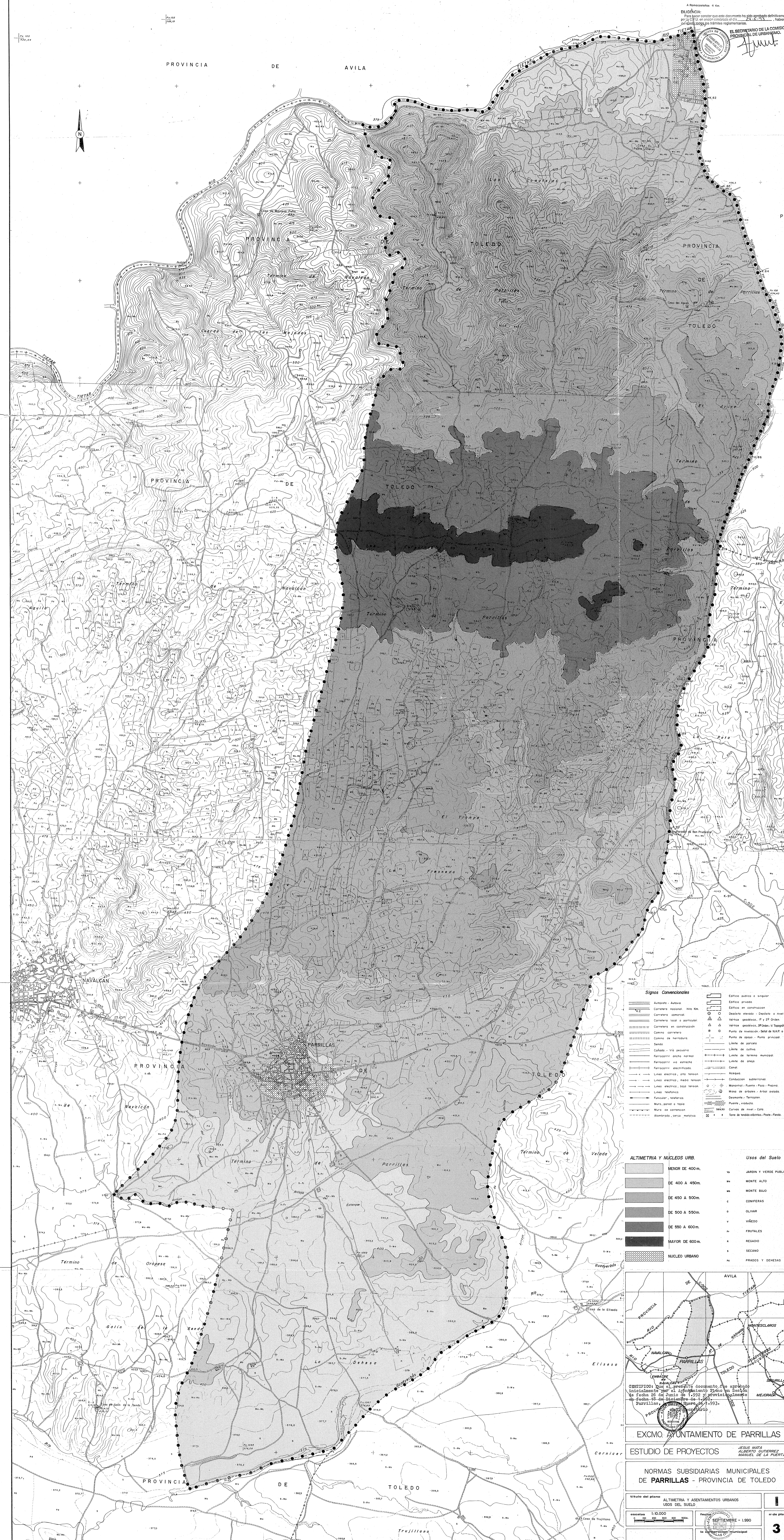


A Razonarías 4 Km.
DILIGENCIA:
 Para hacer constar que este documento ha sido aprobado definitivamente por el C.P.U. en su sesión ordinaria de fecha 23 de Julio de 1990, habiendo cumplido los trámites reglamentarios.
 EL SECRETARIO DE LA COMISION PROVINCIAL DE URBANISMO.
J. M. J.



Signos Convencionales

Autopista - Autovía	Edificio público o singular
Carretera nacional - Hito Km.	Edificio urbano
Carretera comarcal	Edificio en construcción
Carretera local o particular	Depósito elevado - Depósito a nivel
Carretera en construcción	Vertice geodésico - P y 2º Orden
Caminos carretables	Vertice geodésico - 3º Orden - Topográfico
Caminos de herradura	Punto de nivelado - S.M. de 1:250 y 1:500
Senda	Punto de apoyo - Punto principal
Coberto - Vía peatonal	Limite de parcela
Ferrocarril ancho normal	Limite de cortina
Ferrocarril vía estrecha	Limite de término municipal
Ferrocarril eléctrico	Limite de usop
Lineas eléctricas, alta tensión	Canal
Lineas eléctricas, media tensión	Acueducto
Lineas telefónicas	Conduccion subterránea
Ferrocarril - Ferrocarril	Manantial - Fuente - Pozo - Pizana
Muro de contención	Mesa de arboles - Arbol aislado
Alumbrado, carga metéorica	Desagüe - Furgón
	Puente - Viaducto
	Curvas de nivel - Cont.
	Torre de tendido eléctrico - Poste - Farol

ALTIMETRIA Y NUCLEOS URB.

Menor de 400m.	Usos del Suelo
DE 400 A 450m.	JARDIN Y VERDE PUBLICO
DE 450 A 500m.	MONTE ALTO
DE 500 A 550m.	MONTE BAJO
DE 550 A 600m.	CONFIFERAS
Mayor de 600m.	OLIVAR
NUCLEO URBANO	VIVIEDO
	FRUTALES
	REGADDO
	PRADOS Y DEHESAS

EXCMO. AYUNTAMIENTO DE PARRILLAS
ESTUDIO DE PROYECTOS
NORMAS SUBSIDIARIAS MUNICIPALES DE PARRILLAS - PROVINCIA DE TOLEDO

TÍTULO DEL PLANO: ALTIMETRIA Y ASENTAMIENTOS URBANOS USOS DEL SUELO

ESCALA: 1:10.000

FECHA: SEPTIEMBRE - 1990

PROYECTANTES: JESÚS MARTA, ALBERTO GUTIERREZ, MANUEL DE LA PUERTA

PROYECTO MUNICIPAL: 3